

Piet Creemers

De Vlaamse Waterweg nv

Head of Innovation in Inland Navigation

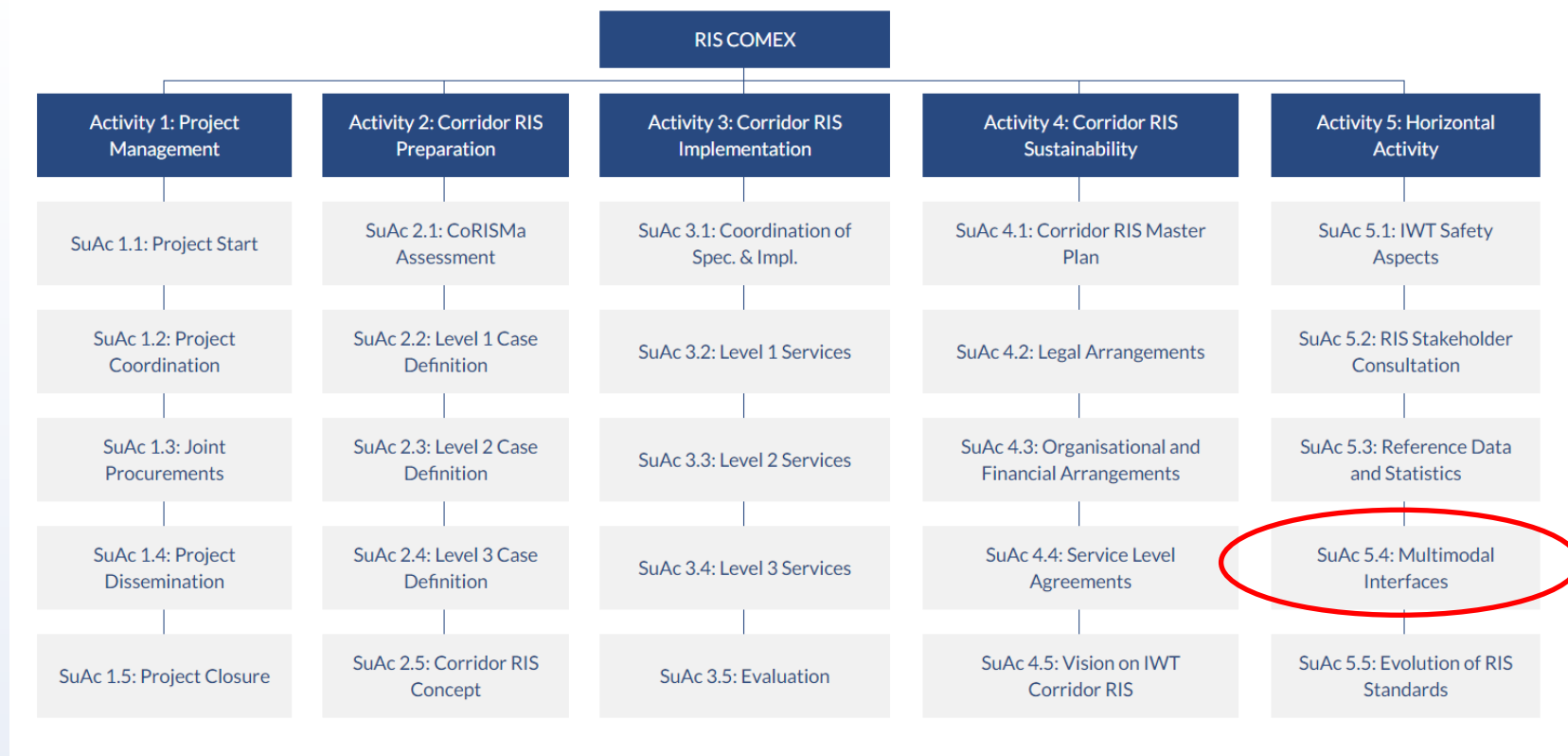
National Coordinator BE - COMEX

DEMO VISURIS COMEX

DTLF-DINA WORKSHOP – 05/06/2020



Co-financed by the European Union
Connecting Europe Facility



RIS COMEX as digital layer within synchromodality

- Synchromodal transport: as an advanced form of multimodal transport:
 - During transport, the mode may change depending on the actual capacity
 - **NOW**: choice of transport mainly dependent on time / price -> environmental impact less important
 - **FUTURE**: no specific preference for a particular mode, as long as it is efficient -> environmental impact becomes more & more important
- Physical Internet (PI): consists of two layers:
 - **Physical layer** (infrastructure): multimodal hubs, efficient automated transshipment, automating artworks (remote control, ...), new concepts of ships (green, small, autonomous, cargos x, y, z, ...): **diversification and reliability**
 - **Digital layer** (data): technical (communication) and operational services (FIS, TIS, TM, ITL, ...): **maximum transparency and reliability**

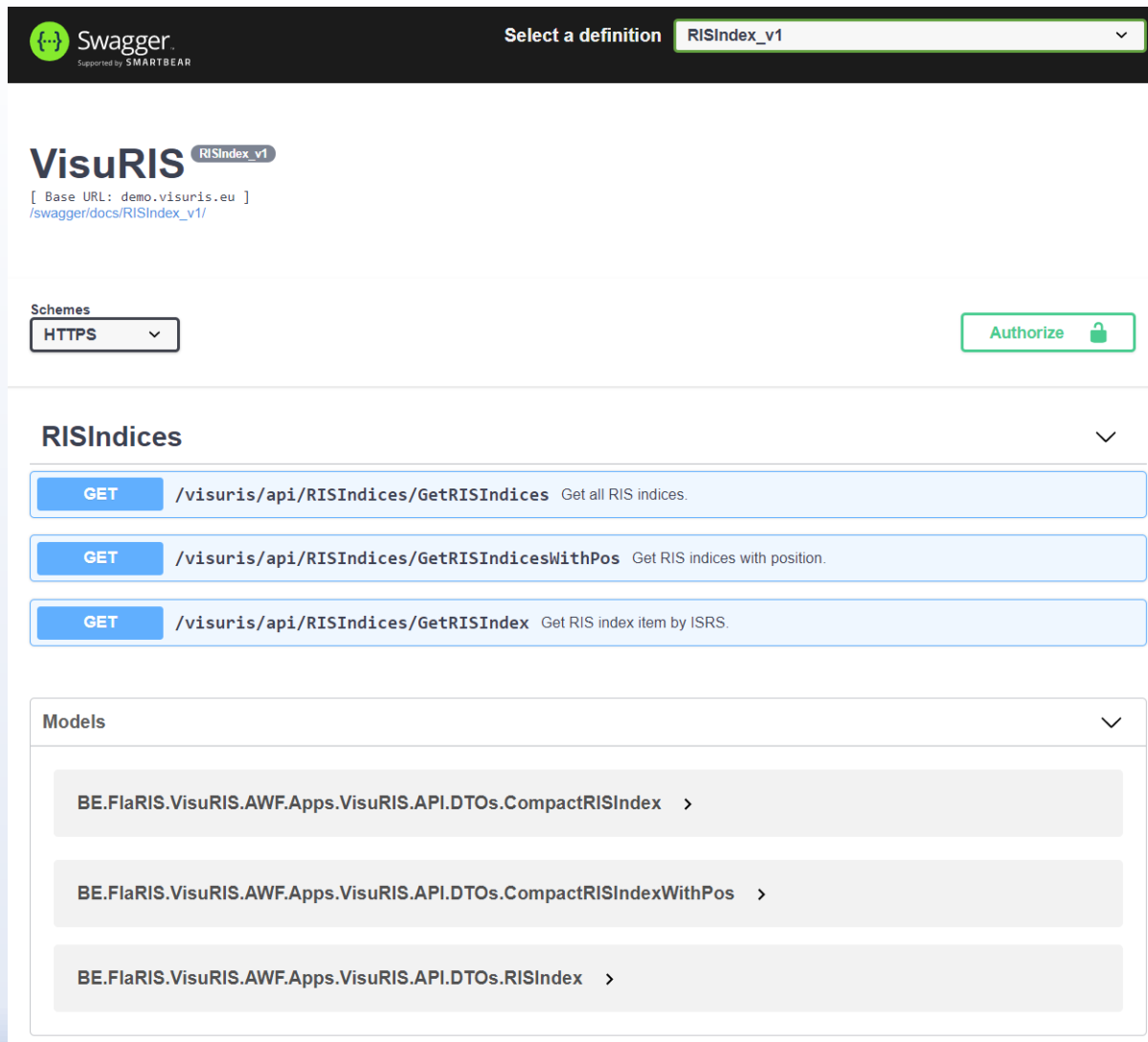


- Complete network and reference data coverage over 13 countries:
 - RIS-index, locks, bridges, operation times, water levels, ...



Co-financed by the European Union
Connecting Europe Facility

- Webportal is completely build up by means of API's



The image shows the Swagger UI for the VisuRIS API. At the top, there's a Swagger logo and a 'Select a definition' dropdown menu set to 'RISIndex_v1'. Below this, the title 'VisuRIS' is displayed with a 'RISIndex_v1' tag. A base URL is provided: '[Base URL: demo.visuris.eu]' with a link to the Swagger docs. There's a 'Schemes' dropdown set to 'HTTPS' and an 'Authorize' button. The main section is titled 'RISIndices' and contains three API endpoints, each with a 'GET' method button:

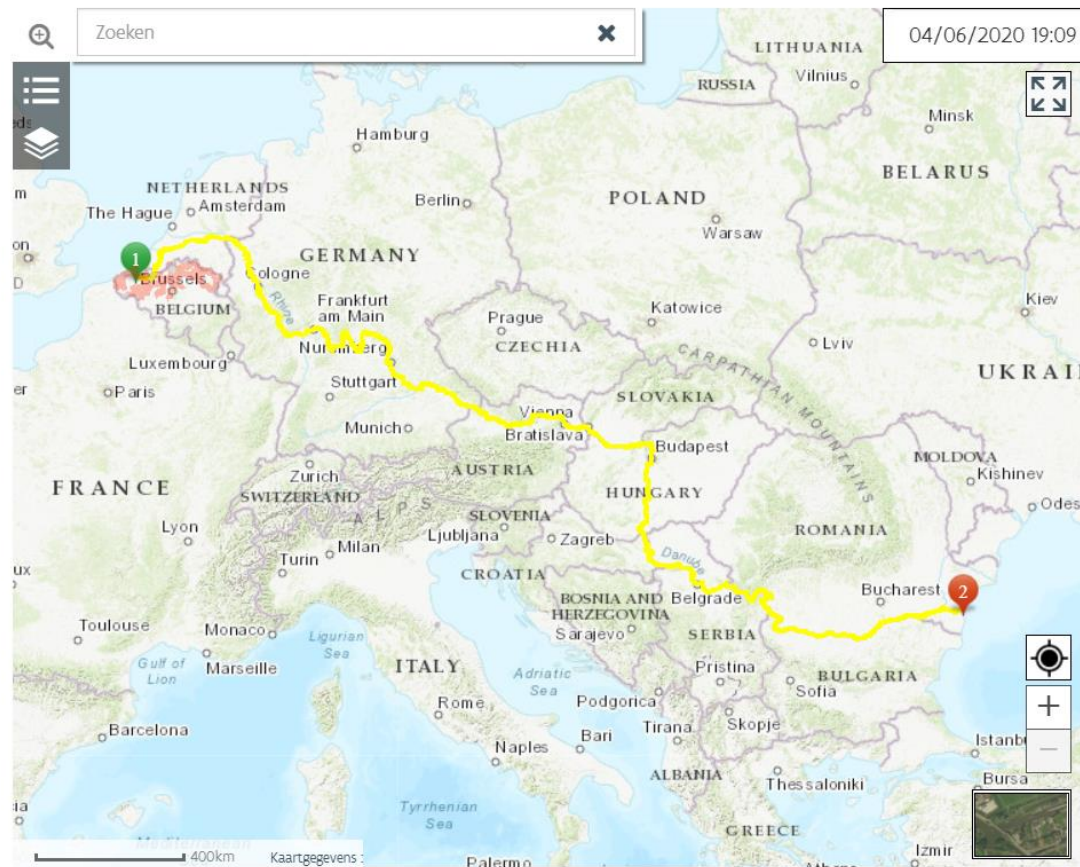
- GET** `/visuris/api/RISIndices/GetRISIndices` Get all RIS indices.
- GET** `/visuris/api/RISIndices/GetRISIndicesWithPos` Get RIS indices with position.
- GET** `/visuris/api/RISIndices/GetRISIndex` Get RIS index item by ISRS.

Below the endpoints is a 'Models' section with three expandable items:

- BE.FlaRIS.VisuRIS.AWF.Apps.VisuRIS.API.DTOs.CompactRISIndex
- BE.FlaRIS.VisuRIS.AWF.Apps.VisuRIS.API.DTOs.CompactRISIndexWithPos
- BE.FlaRIS.VisuRIS.AWF.Apps.VisuRIS.API.DTOs.RISIndex

- Network data allows route and voyage planning:

KAART



ROUTEPLANNER

+ Voeg tussenstop toe

Bereken route Meer opties ▾

Aantal sluizen	72		
Tijdsduur	342 u 12 min		
Totale lengte	3.354,368 km		
Tijafhankelijk	Nee		
Laagste CEMT klasse	O		
Toegelaten afmetingen			
Diepte	2,50 m	Hoogte	4 m
Lengte	85 m	Breedte	9,50 m

Departure from Steenbruggebrug

Moerbruggebrug	
Doorvaarthoogte (open)	7,11 m
Doorvaarthoogte (gesloten)	1,60 m
Breedte	10,20 m

Keersluis te Beernem

Aalterbrug	
Doorvaarthoogte	7,50 m
Breedte	10,20 m

- Owners are in full control of their own data:
 - Overview who can see data
 - Invite people to follow
 - Receive and approve requests

[My account](#) / [My vessels](#) / [Data sharing overview](#)

OVERZICHT PERSONEN DIE JE VOLGEN

In onderstaande tabel wordt een overzicht van **gebruikers** getoond die **je schip volgen** en dus **inzage** hebben op je **schip- en reisgegevens**. Per gebruiker kan je via de privacy klasse aangeven hoeveel informatie de gebruiker mag zien.

Wanneer een gebruiker **aangeeft** om **je schip te volgen**, dan wordt de aanvraag hieronder getoond. Van hier uit kan je de aanvraag goedkeuren of afkeuren.

Je kan gebruikers **uitnodigen** om je te volgen.

SCHIP: BLAUWE REIGER

Voornaam	Naam	Email	Telefoonnummer	GSM Nummer	Type Inzage	Privacy Klasse
Jan	Gilissen	jan.gilissen@vlaams...	011 27 99 00	0478 62 19 35	Ongelimiteerd	9
Piet	Creemers	Piet.Creemers@vlaa...		+32477560585	Ongelimiteerd	9

- Notifications (event based): internal and to external systems (via webhook)

Actueel
Waterweg
Diensten
Over RIS
Mijn RIS
Piet Creemers | 1557

My account / Notification centre / Settings / Configure notification

NOTIFICATIE INSTELLEN

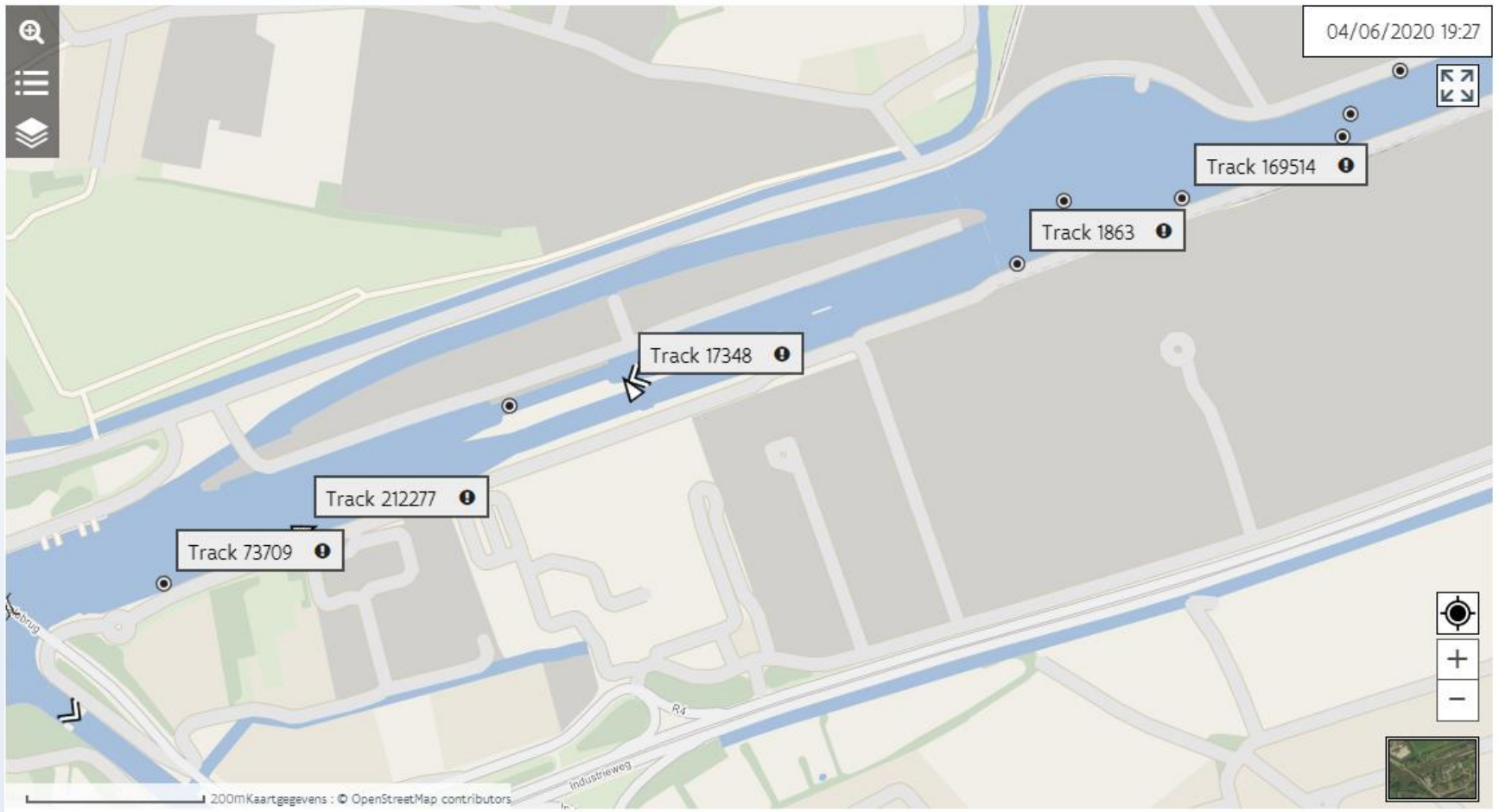
Hieronder kan je voor diverse objecten en bijhorende gebeurtenissen notificaties instellen. Selecteer eerst een object zoals een schip of terminal. Daarna krijg je een overzicht van mogelijke gebeurtenissen. Je kan de gebeurtenissen aankruisen waarbij je eventuele bijkomende instellingen kan opgeven. In de laatste stap vink je de gewenste notificatiekanalen aan zoals e-mail of website notificatie.

BEVESTIG DE NOTIFICATIE INSTELLINGEN

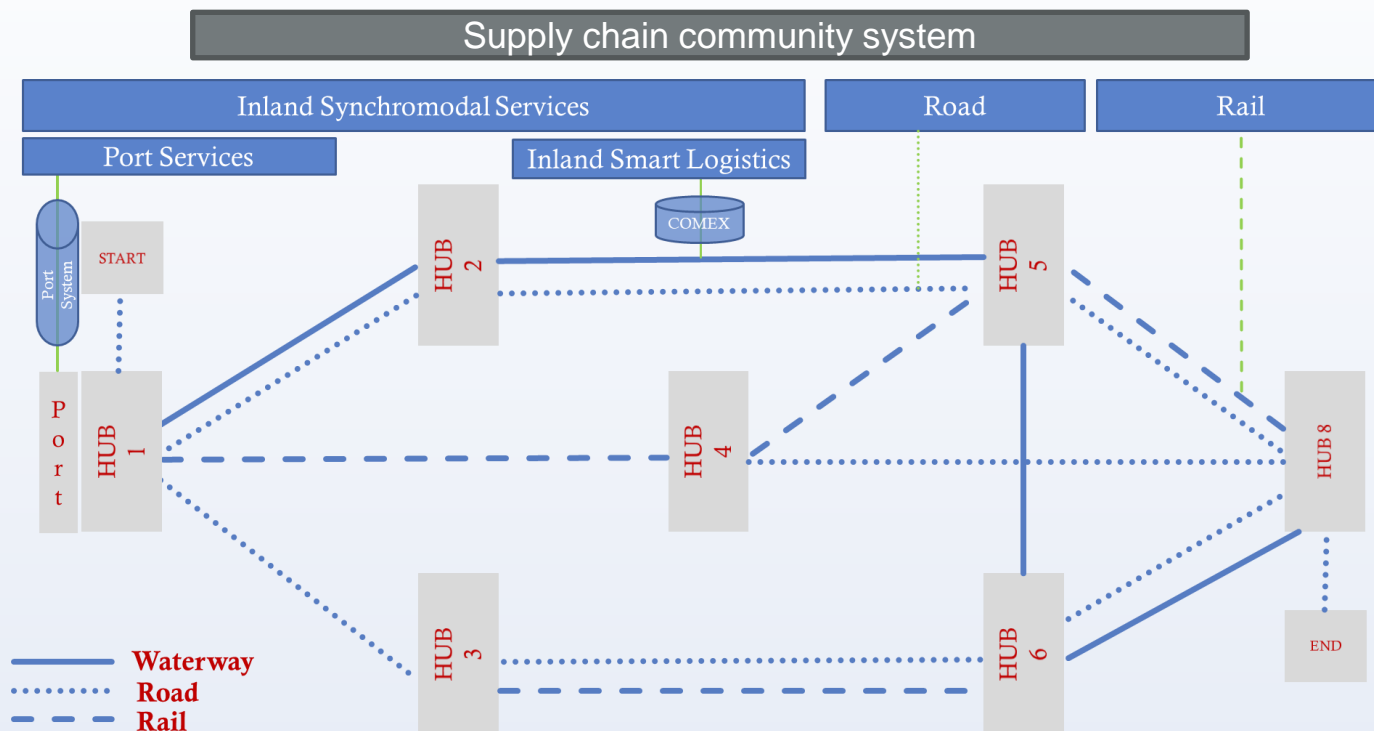
OBJECT	GEBEURTENISSEN	BESTEMMING
Schepen Al mijn schepen	Positiebericht Interval: 10 Aankomst Sluis Binnenvaren: ja Buitenvaren: ja Brug Stilstand Minimum tijd: 30	Kanaal E-mail Notificatie Actieve periode Gelimiteerd: 04/06/2020 - 11/06/2020

Vorige
Bevestigen
Annuleren

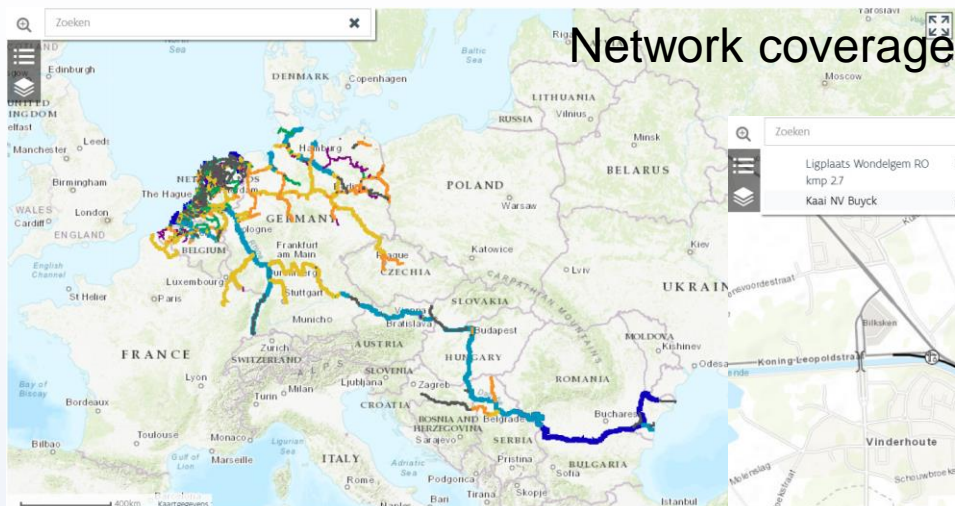
- Default value is anonymous:



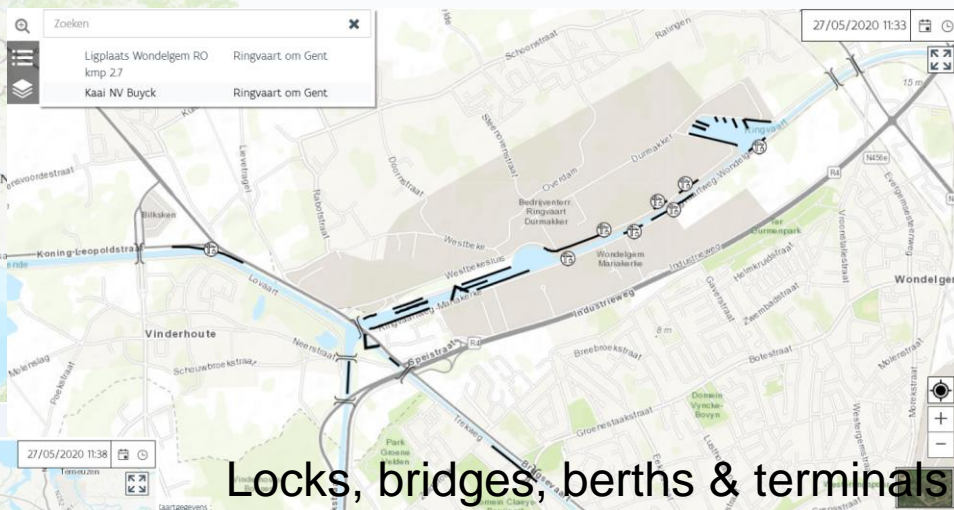
Schematic high level overview



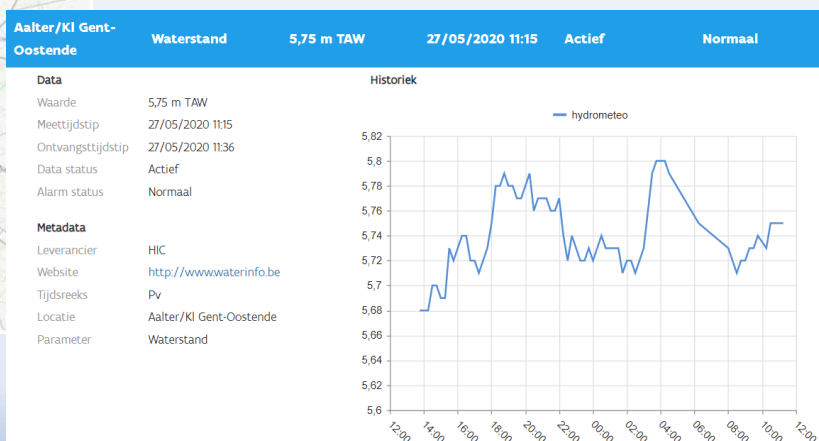
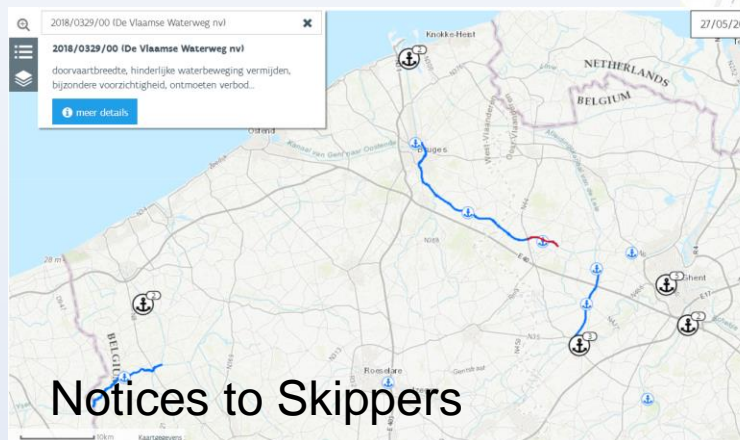
Network coverage

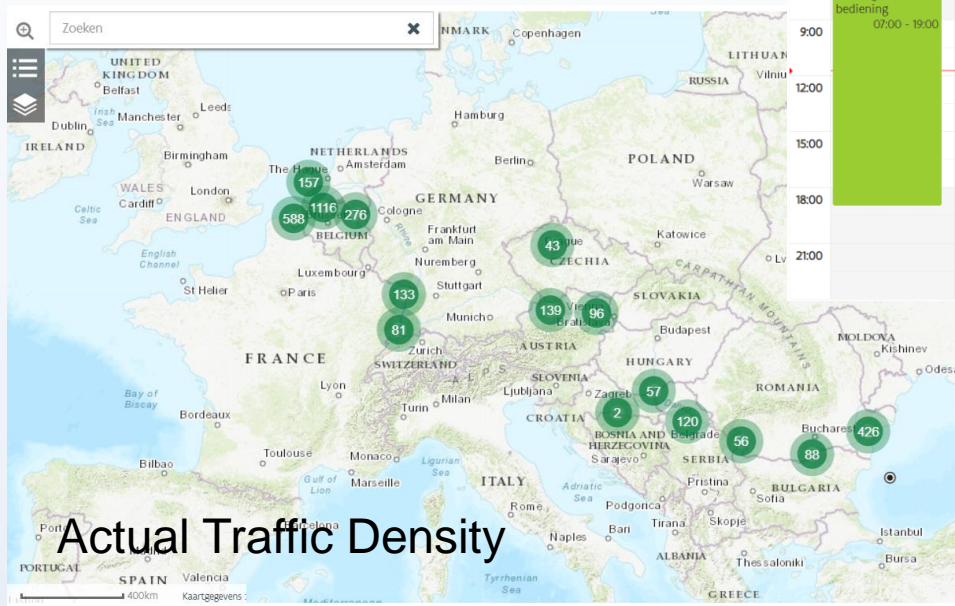
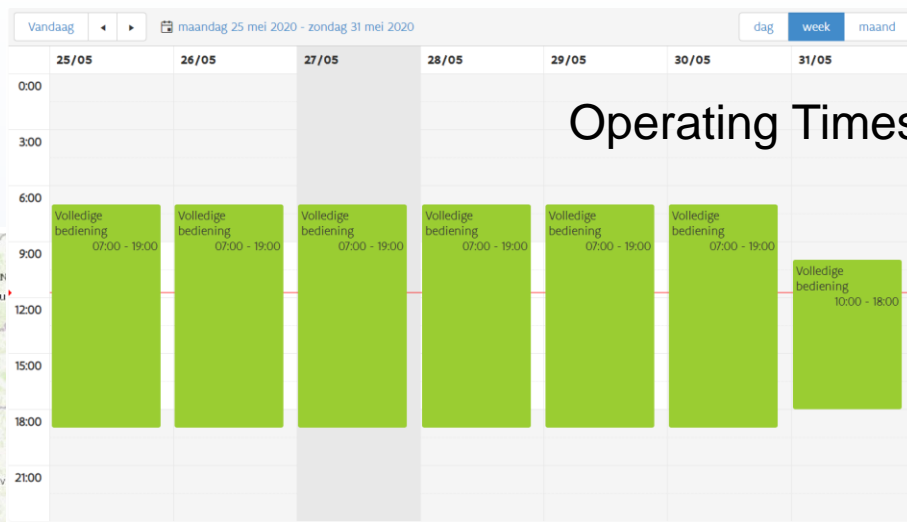


Locks, bridges, berths & terminals

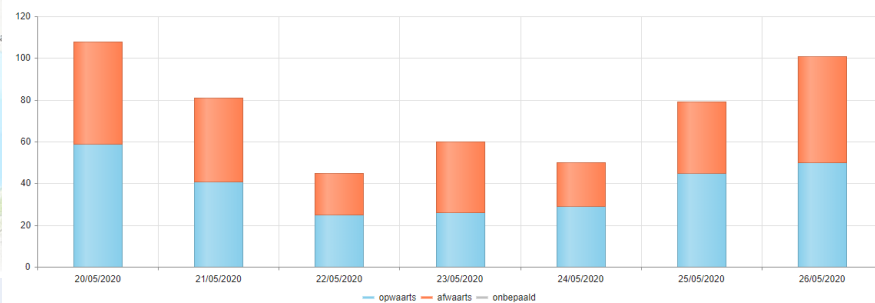


Notices to Skippers

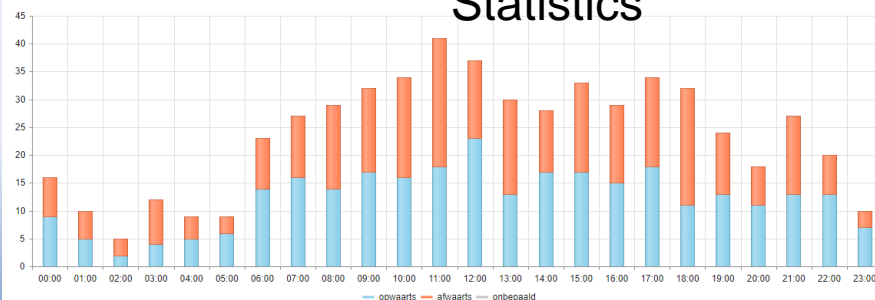


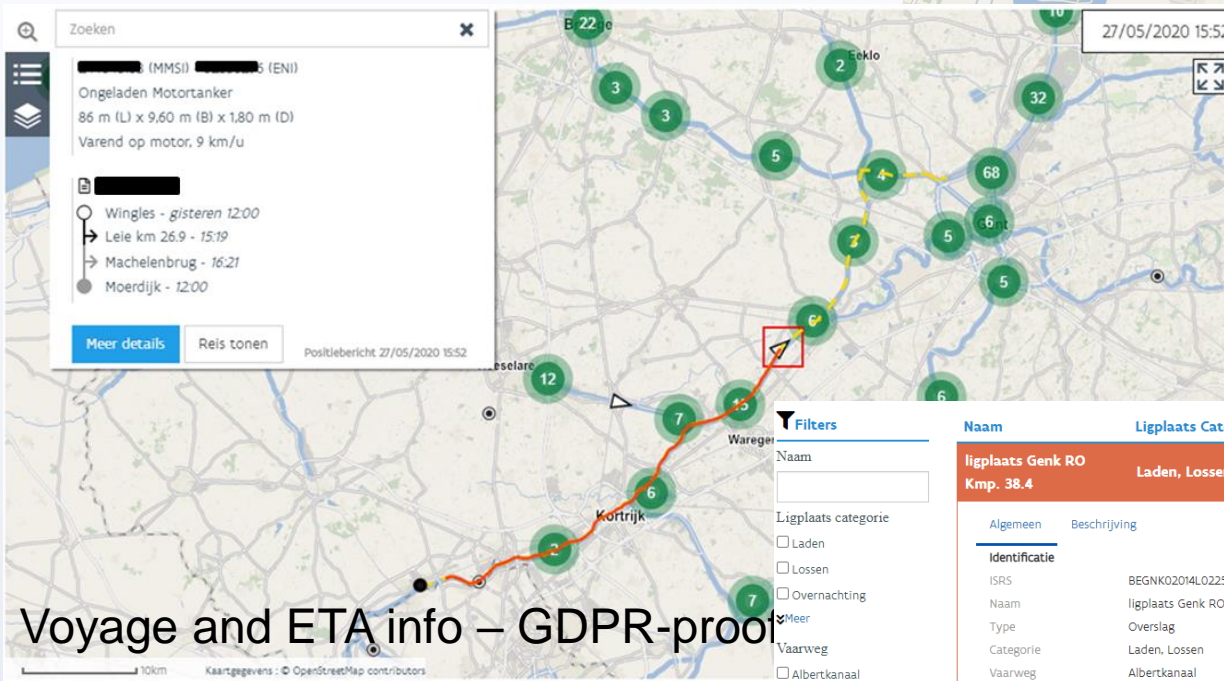


AANTAL PASSAGES VOORBIJ DAGEN



AANTAL PASSAGES PER UUR GEDURENDE 7 DAGEN





Naam	Ligplaats Categorie	Vaarweg	Oever	Gevaarlijke Lading
ligplaats Genk RO Kmp. 38.4	Laden, Lossen	Albertkanaal	Rechteroever	ADN - max. 3 kegels
Algemeen		Beschrijving		
Identificatie		Eigenaar		
ISRS	BEGNK02014L022500384	Eigenaar	De Vlaamse Waterweg nv	Zeevaart
Naam	ligplaats Genk RO Kmp. 38.4	Status	Publiek	Binnenvaart
Type	Overslag	Type schepen		
Categorie	Laden, Lossen	Gevaarlijke lading		
Vaarweg	Albertkanaal	ADN - max. 3 kegels		
Oever	Rechteroever			
		Dimensies ligplaats		
		Lengte	150 m	
		Breedte	23 m	
		Aantal rijen		
Maak een reservatie		Reservaties beheren		
		Reservatie derde partij		